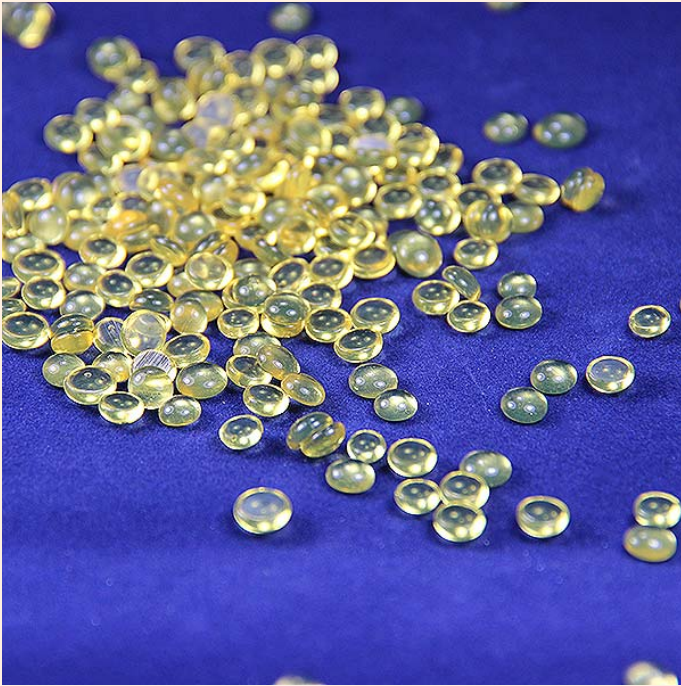


[WWW.YESKANGAROO.COM](http://WWW.YESKANGAROO.COM)



**PRODUCT NAME**

**PA .6.6 GFH 30 HS BK 6.6**

**Link in Kangaroo:**

<http://www.yeskangaroo.com/fa/product/view/240>



**KANGAROO**

**FAST DELIVERY-FAST SUPPLY**

KANGAROO

اطلاعات عمومی محصول

POLYAMIDE



اطلاعات عمومی		
مقدار	واحد	
پلی آمید ۶,۶-نایلون ۶,۶-پلی هگزا متیلن آدیپامید		اسم های متعارف
۳۲۱۳۱-۱۷-۲		شماره ثبت CAS
poly[N,N'-(hexane-1,6-diyl)adipamide]		آیوپاک IUPAC
PA-6,6		مخفف
تاریخچه		
والاس کاروتز		کاشف
۲۸ فوریه ۱۹۳۵		تاریخ کشف
نتیجه تحقیقات گسترده در شرکت Du Pont در سنتز ماده ای ویسکوز که قابلیت تبدیل به الیاف را دارد		جزئیات
سنتز		
		ساختار منومر
۱۱۶/۲۱	۱۴۶/۱۴	وزن مولکولی منومر gr/mol
۰/۷۹	۰/۷۹	نسبت منومر
۱۷۵۰۰-۱۸۰۴۰		Mn متوسط وزن مولکولی عددی
۱۶۰۰۰-۳۰۰۰۰		Mw متوسط وزن مولکولی وزنی
۱/۷ - ۲/۱		PDI
ساختار		
(wet)=39,(dry)=43,(DMA-X-ray)=32-65	%	کریستالینیتی
۲ یا ۱		تعداد زنجیر به ازای واحد سلول
۱۵/۶	nm	سایز کریستالینیتی

ساختار		
۰/۳۷-۰/۱۶۵	nm	فاصله ی بین کریستال ها
۱۷	nm	ضخامت لایه ها
تجاری		
BASF-DSM-DuPONT-EMS		شرکت های سازنده
Ultramid A-Akulon-zytel-griton		نام های تجاری
۲۲۱-۲۴۰	°C	دمای تجزیه
خواص فیزیکی		
۱/۰۵-۱/۱۴ (مذاب) - ۱/۲۱۳-۱/۵ (حاوی ۱۳-۴۳ درصد الیاف)	gr/cm <sup>3</sup>	دانسیته در دمای ۲۰ درجه سانتی گراد
۰/۵-۰/۸	gr/cm <sup>3</sup>	دانسیته ی توده در دمای ۲۰ درجه سانتی گراد
سفید		رنگ
۱/۵۶۵		ضریب شکست در دمای ۲۰ C°
بدون بو		بو
۲۵۷-۲۷۰ - ۲۶۲ (درصد الیاف شیشه) ۱۳-۴۲	C°	دمای ذوب (DSC)
۳۴۰	C°	دمای تجزیه
۹۱	Kj/mol	انرژی فعال سازی تخریب حرارتی
۰/۲۳-۰/۳۴۳	w/m.k	هدایت حرارتی
۵۶-۷۰ (dry) ۳۵ (رطوبت ۵۰ درصد) - ۱۵	C°	دمای انتقال شیشه ای
۲۷۵۰ (مذاب) ۱۶۳۸-۱۷۰۰	j/k.Kg	ظرفیت گرمایی ویژه
۲۵۵	C°	دمای کاربرد vicat
۸۳	j/g	آنتالپی ذوب
۰/۳۵-۰/۵		ضریب اصطکاک
خواص مکانیکی و رئولوژیکی		
۷۰-۸۰ (خشک) ۱۲۰-۲۳۵ (حاوی ۱۳-۴۳ درصد الیاف)	Mpa	استحکام کششی
۳۰۰۰-۳۶۰۰ (خشک) ۵۵۰۰-۱۴۰۰۰ (حاوی ۱۳-۴۳ درصد الیاف شیشه)	Mpa	مدول کششی
۸۲-۹۵	Mpa	تنش کششی در نقطه تسلیم



خواص مکانیکی و رئولوژیکی			
ازدیاد طول	%	(حاوی ۱۳-۴۳ درصد الیاف شیشه) ۳ (خشک) ۱۰-۴۵	
کرنش در نقطه تسلیم	%	۴-۵	
استحکام خمشی	Mpa	(حاوی ۵۰ درصد الیاف شیشه) ۲۲۶-۲۶۳ (حاوی ۱۳-۴۳ درصد الیاف شیشه) ۱۶۰-۳۴۰ (خشک) ۱۲۵	
مدول خمشی	Mpa	(حاوی ۱۳-۴۳ درصد الیاف شیشه) ۴۸۰۰-۱۲۰۰۰ (خشک) ۲۸۰۰	
مدول یانگ	Gpa	۲/۸	
استحکام ضربه چارپی	°C ۲۳ unnotched	Kj/m <sup>2</sup>	(۱۳-۴۳ درصد الیاف شیشه) ۴۰-۱۰۰ no break
استحکام ضربه چارپی	°C -۳۰ unnotched	Kj/m <sup>2</sup>	(۱۳-۴۳ درصد الیاف شیشه) ۴۰-۸۵ no break
استحکام ضربه چارپی	°C ۲۳ notched	Kj/m <sup>2</sup>	(۱۳-۴۳ درصد الیاف شیشه) ۴-۱۶ خشک ۴/۹-۶
استحکام ضربه چارپی	°C -۳۰ notched	Kj/m <sup>2</sup>	(۱۳-۴۳ درصد الیاف شیشه) ۴-۱۲ خشک ۳/۸-۶
انرژی شکست		۶/۵۲	
سختی (rokwel)		m105 (۱۳-۴۳ درصد الیاف شیشه)	125r (۱۳-۴۳ درصد الیاف شیشه)
شرینگیج	%	(۱۳-۴۳ درصد الیاف شیشه) ۰/۲-۱/۷	۰/۹۵-۱/۶
جذب آب	%	(۱۳-۴۳ درصد الیاف شیشه) ۴/۷-۷/۶	۸/۵-۹
جذب بخار	%	(۱۳-۴۳ درصد الیاف شیشه) ۱/۴-۲/۲	۲/۳-۳/۴
مقاومت شیمیایی			
اسید رقیق		خوب	
الکل		خوب	
قلیایی		خوب	
هیدروکربن های آلیفاتیک		خوب	
هیدروکربن های آروماتیک		ضعیف	
استر		خوب	
روغن و گریس		خوب	
هیدروکربن های هالوژنه		نامرغوب	
کتون		خوب	



مقاومت شیمیایی		
حلال های خوب استیک اسید-الکل بنزیل-اسید کلرواستیک-فرمیک اسید-HCl-HF- $H_3 PO_4$ - $H_2 SO_4$ -متانول-فنول-سولفور دی اکسید		
ضد حلال الکل های آلیفاتیک-استرهای آلیفاتیک-کتون های آلیفاتیک-کلروفرم-دی اتیل اتر		
اشتعال پذیری		
دمای اشتعال	°C	۴۲۰
دمای خود آتش گیری	°C	۵۳۰
شاخص حد اکسیژن	% $O_2$	(۱۳-۴۳) درصد الیاف شیشه) ۲۱/۵-۲۴
استاندارد UL94	HB (۱۳-۴۳) درصد الیاف شیشه)	HB to V-2
ایمنی		
سلامتی	التهاب یا آسیب پذیری جزئی برگشت پذیر	
اشتعال پذیری	قبل از اینکه آتش بگیرند، پیش گرم می شود	
واکنش پذیری	ندارد	
سرطان زایی	ندارد	
آزار پوستی	ندارد	
فراورش		
روش فرایند رایج	قالبگیری تزریقی	
دمای فرایند	°C	۲۸۰-۳۰۵
فشار فرایند	Mpa	فشار برگشتی ۰-۰/۳۵ فشار تزریق ۱۲۵-۳۵
خواص برجسته	استحکام مکانیکی-قابلیت کشیدگی	
آلیاژ سازی		
پلیمرهای مناسب	LCP-PA 6-PBT-PP-SEBS	

PA .6.6 GFH 30 HS BK 6.6

# اطلاعات محصول



# PA .6.6 GFH 30 HS BK 6.6

اطلاعات محصول				
نام کالا: پلی آمید ۶۶ الیافدار ۳۰٪ مشکی				
شرح: این ماده با رنگ طبیعی (گرانول شفاف). حاوی ۳۰٪ تقویت کننده، دارای خواصی همچون مقاومت هیدرولیز عالی، پایداری حرارتی فوق العاده است. این محصول در همه ی بخش های صنعت به خصوص در زیر هود اتومبیل استفاده می شود و تعادل فوق العاده بین خواص حرارتی و مکانیکی بر قرار می سازد. این ماده با رنگ طبیعی و رنگ های مختلف به درخواست مشتری موجود است.				
نام گرید: GFI 30 HS BK .6.6				
کشور تولید کننده: ترکیه				
برند: EPSAN				
نوع بسته بندی: کیسه های ۲۵ کیلوگرمی				
دیتا شیت:				
خواص فیزیکی				
روش آزمون	واحد	مقدار	شرایط آزمون	
ISO 1183	gr/cm <sup>3</sup>	۱/۳۵	۲۳°C	دانسیتته
ISO 3451-4	%	۳۰		مقدار خاکستر
ISO15512	%	۰/۱		مقدار آب
ISO 294-4	%	۰/۴	۳mm	Shrinkage
خواص مکانیکی				
ISO 527-2	N/mm <sup>2</sup>	۷۰۰۰=(cond)_۱۰۵۰۰	1mm/min/23°C	مدول کششی
ISO 527-2	N/mm <sup>2</sup>	۱۵۰=(cond)_۱۸۰	50mm/min/23°C	تنش کششی در شکست
ISO 527-2	%	۶=(cond)_۳	50mm/min/23°C	کرنش کششی در شکست
ISO 178	N/mm <sup>2</sup>	۶۷۰۰=(cond)_۸۲۰۰	2mm/min/23°C	مدول خمشی
ISO 178	N/mm <sup>2</sup>	۲۱۰=(cond)_۲۶۰	2mm/min/23°C	استحکام خمشی
ISO 180/1A	Kj/m <sup>2</sup>	۱۵=(cond)_۱۳	23°C	تست ضربه notched IZOD
ISO 180/1U	Kj/m <sup>2</sup>	۵۰=(cond)_۴۸	23°C	تست ضربه unnotched IZOD
ISO 179/1eA	Kj/m <sup>2</sup>	۱۶=(cond)_۱۴	23°C	تست ضربه چارپی notched
ISO 179/1eU	Kj/m <sup>2</sup>	۵۲=(cond)_۵۰	23°C	تست ضربه چارپی un notched



# PA .6.6 GFH 30 HS BK 6.6



خواص حرارتی				
ISO 3146	°C	۲۶۰		دمای ذوب
ISO75-2/B	°C	۲۵۰	120°C /h-0/45Mpa	HDT/B
ISO 75-2/A	°C	۲۴۵	120°C /h-1/8Mpa	HDT/A
اشتعال پذیری و خواص الکتریکی				
EN60695-11-10	HB	۰/۸ mm		اشتعال پذیری UL94
EN60112	V	۶۰۰		Comprative tracking index
ASTM D257	Ω /sq	1/00 E+14		مقاومت سطح

WWW.YESKANGAROO.COM

PA .6.6 GFH 30 HS BK 6.6

# کاربرد و مزایا



مزایا	کاربرد
استحکام مکانیکی بالا	در صنایع پارچه بافی
سختی عالی	تایر خودرو - هواپیما
پایداری ابعادی بالا	طناب-کمر بند ایمنی-چتر نجات-نخ و تور ماهیگیری
چقرمگی خوب در دمای پایین	مخازن بزرگ نگه داری
مقاومت شیمیایی خوب	چرخ دنده
خواص عایق-برقی خوب	قطعات پمپ
فرایند پذیری سریع	در صنایع اتومبیل=قسمت قطعات قفل-چرخ دنده ها-قسمت های پوششی در تماس با سوخت موتور

WWW.YESKANGAROO.COM



## PA .6.6 GFH 30 HS BK 6.6

شرایط انبارش و نگهداری
همیشه وسایل محافظت از اعضای بدن در هنگام حمل به کار برده شود. در هنگام ذخیره سازی ممکن است بخاراتی در قسمت بالایی ظرف نگه دارنده جمع شده باشد که باعث ایجاد بوی تندی می شود. در هنگام باز کردن در از تنفس بخارات جلوگیری کنید. از ریختن محصول اجتناب کنید زیرا باعث لغزندگی در محیط می شود.
نگه داری: برای حفظ کیفیت محصول، در یک محیط خشک و خنک دور از نور یا گرمای مستقیم نگه داری شود. همچنین دور از عوامل آمینی و اکسنده های قوی نگه داری شود.
روش های خرید و تحویل این محصول
۱- خرید از موجودی انبار کانگورو - محل تحویل تهران
۲- واردات (صدور پروفرما، ثبت سفارش ...) - تحویل بندرعباس و یا تحویل انبار مشتری

### سپاس از توجه شما

خواهشمند است جهت سفارش گذاری این محصول با شماره های ۸۸۰۶۴۸۰۰ و

۸۸۰۴۲۱۱۱ تماس حاصل فرمایید و یا از طریق ایمیل [info@yeskangaroo.com](mailto:info@yeskangaroo.com)

سفارش خود را ثبت نمایید.

آدرس دفتر : خیابان شیراز جنوبی، پایین تر از اتوبان همت، کوچه یاس، پلاک ۱۴، واحد ۳

فکس : ۸۸۲۱۶۷۵۸ - ۸۹۷۷۶۷۴۸

تلفن : ۸۸۰۶۴۸۰۰ - ۸۸۰۴۲۱۱۱

وبسایت : [www.yeskangaroo.com](http://www.yeskangaroo.com)

ایمیل : [info@yeskangaroo.com](mailto:info@yeskangaroo.com)

گرد آورنده : شرکت تولیدی صنعتی علمی سازان پاسارگاد (KANGAROO)

آقای مهندس شریف زاده - سرکار خانم نوری